

Llevarán 50% de avance obras sobre la entrada de la capital mexiquense

Van puentes a la mitad

► Explica funcionario que los trabajos sirven para desfogar

Avenida Las Torres

Arturo Espinosa

TOLUCA.- Los cuatro puentes que se construyen en Paseo Tollocan, que funcionan como obras complementarias a Avenida Las Torres para desfogar el tránsito, registran un avance del 50 por ciento aproximadamente.

REFORMA recorrió este miércoles las zonas de construcción y observó que los puentes laterales, que se hacen en Avenida Tecnológico y Avenida Comonfort, mantienen los mayores avances en el sentido México-Toluca.

En Avenida Tecnológico ya están colocadas las columnas y las trabes del puente, por lo que sólo faltan las rampas de acceso a ambos lados.

En Comonfort ya casi están listas las columnas. En ambos frentes de obra están unos 70 tra-

bajadores de la empresa Cuisa.

En el sentido Toluca-México, los trabajos no van tan avanzados: apenas se observan los cortes de las laterales y sólo hay tres columnas colocadas.

La única zona con caos vial es la esquina de Comonfort y Paseo Tollocan, donde hay sólo un carril en las laterales debido a los trabajos.

Gerardo Ruíz Esparza, Secretario de Comunicaciones, refirió que Paseo Tollocan ya está muy saturado, más debido a las obras que se realizan en Avenida Las Torres.

“Con estos puentes, en las partes más saturadas ayudaremos debido a que también incluye la rehabilitación de las laterales. Estos puentes superiores permitirán a los automovilistas no detenerse en los semáforos y se evitan filas”, explicó el funcionario.

Dijo que la continuación de las obras corresponde al Gobierno federal, ya que es necesario ampliar la carretera México-Toluca.

“Si no se hace rápido, en menos de 10 años pasará lo que no es nada nuevo: se colocarán negocios”, reconoció.

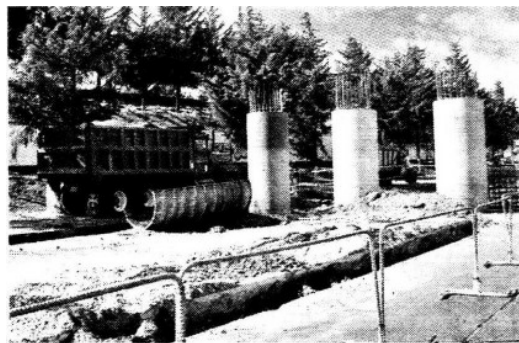
Ruíz Esparza aseguró que la ampliación de más carriles de Paseo Tollocan está completamente descartada.

“Ya no hay espacio. Habría alternativas como un carril confinado reversible, pero es poco probable, la única solución, y de la que se tienen incluso estudios serios, es un tren ligero de Toluca a México”, apuntó.

Conectividad

Los cuatro puentes serán similares a los de aeropuerto:

- Tendrán **932 metros** de longitud
- El ancho de las vías será de **8 metros**, con dos carriles
- **6 mil metros** cuadrados de construcción aproximada por dos puentes
- La inversión estimada es de **340 millones de pesos**





> La parte más avanzada está en Av. Tecnológico, en el sentido de México a Toluca; el puente ya está hecho.



Arturo Espinosa

POR ARRIBA. En Avenida Comonfort, en el sentido de México a Toluca, se concentra la mayor cantidad de trabajo; aún se construyen los cimientos y las columnas que sostendrán el puente.