

# ■ Demandan al gobierno estatal y al ayuntamiento obras urgentes

# Desalojan a campesinos en Minatitlán; 30 lesionados

■ **ANDRÉS T. MORALES**  
Corresponsal

**MINATITLÁN, VER., 20 DE ENERO.** Cuarenta personas detenidas y 30 heridas —entre éstas 10 policías— fue el saldo de un desalojo que realizaron agentes municipales, estatales y federales contra 500 campesinos que bloqueaban desde el lunes las tres principales vías de acceso a la ciudad de Minatitlán, en el sur del estado.

Los uniformados utilizaron toletes y gases lacrimógenos para dispersar a los labriegos, quienes se defendieron con machetes, palos y piedras. Las autoridades locales informaron que hay al menos tres uniformados con lesiones graves por “arma blanca”.

El gobierno federal anunció que, junto con la Secretaría de Comunicaciones y Transportes (SCT), interpuso una denuncia penal por “atentados contra las vías de comunicación”.

Los campesinos, provenientes de congregaciones rurales, bloquearon el tráfico en las carreteras Costera del Golfo, Nuevo Teapa-Cosoleacaque y Minatitlán-Coatzacoalcos, para demandar al go-

bernador Fidel Herrera Beltrán y a la alcaldesa, la también priísta Guadalupe Porras David, la realización de obras públicas.

Encabezados por Francisco Izquierdo Pérez y Ranulfo Cabrera Rivera, los inconformes dijeron que 85 por ciento de los caminos rurales están “destrozados” y hay poblados sin **agua potable**, energía eléctrica e infraestructura básica.

Recordaron que en 2004, cuando empezó el gobierno de Herrera Beltrán, les prometieron un paquete de obras que no se ha cumplido, y a pesar de que llevan 10 meses realizando gestiones y pidiendo audiencia con Porras David, la alcaldesa se niega a recibirlos.

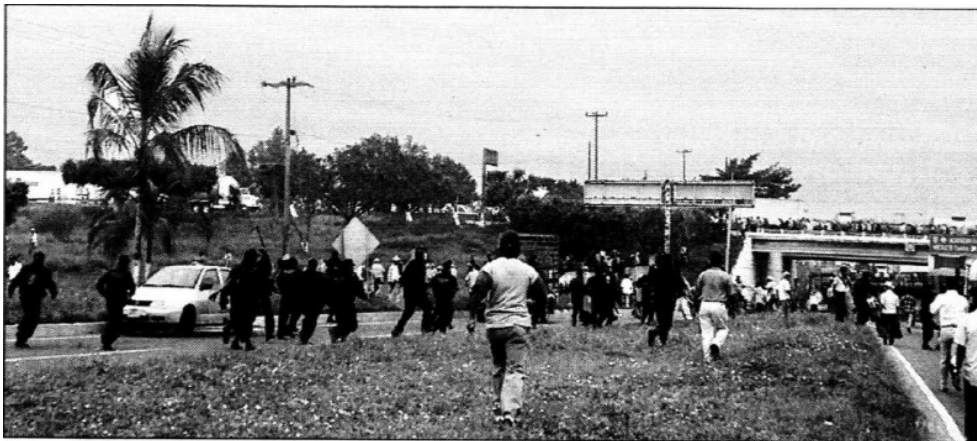
También exigen obras de saneamiento y rehabilitación de caminos y poblados afectadas por las **inundaciones** de 2008, cuando se desbordó el río Coatzacoalcos. Ante la falta de respuesta, los labriegos bloquearon los accesos a la ciudad, lo que ocasionó pérdidas a empresas y retrasos en la entrega de combustibles de cuatro complejos petroquímicos de Petróleos Mexicanos.

La línea de pasajeros ADO informó que fueron canceladas 600 corridas al centro y el sureste del país.

La Cámara Nacional del Autotransporte de Carga calculó que 2 mil 500 unidades quedaron varadas en los tres tramos carreteros, y la SCT ordenó cerrar 20 horas de las carreteras que conducen a la “zona de conflicto” en los municipios de Sayula de Alemán, en Veracruz, y Cárdenas, Tabasco.

A las 10:30 de este martes, unos 600 efectivos de la policía intermunicipal Coatzacoalcos-Minatitlán-Cosoleacaque de la Secretaría de Seguridad Pública del estado y de la Policía Federal Preventiva llegaron para el desalojo, pero los labriegos los enfrentaron. Tras la refriega, que duró más de media hora, los campesinos fueron replegados.

Pedro Aguilar Medina, coordinador de la policía estatal, informó que 10 agentes y 20 campesinos fueron trasladados al hospital regional de Coatzacoalcos y a clínicas del Instituto Mexicano del Seguro Social.



Al menos 30 personas heridas y 40 detenidos fue el resultado del desalojo de unos 500 campesinos que bloqueaban los tres accesos a Minatitlán. Los labriegos se defendieron de los policías con machetes, palos y piedras. Al menos tres agentes se encuentran graves ■ Foto Cortesía de *El Liberal del Sur*

