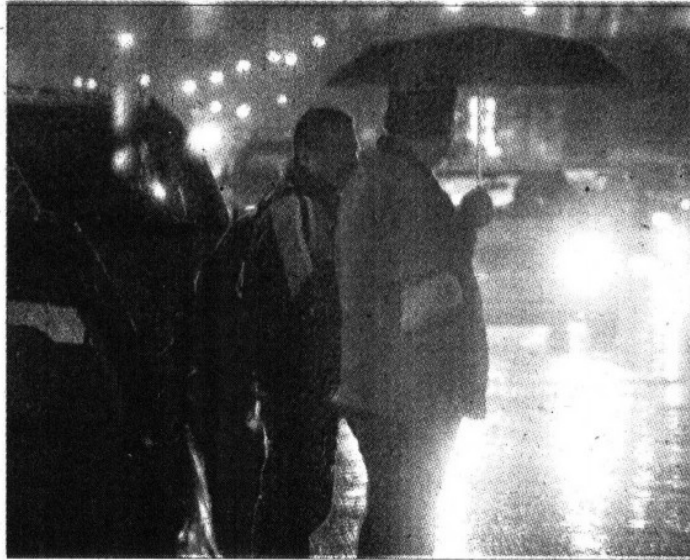


FOTO: RAÚL CASTILLO



» POCOS FUERON los afortunados en contar con un paraguas, pues nadie esperaba la lluvia.

Tormenta eléctrica y granizo provocan caos vial

■ Se complican “horas pico”

POR HUGO JIMÉNEZ

Lluvia acompañada de granizo y rayos, se registró la tarde de ayer en la región norte-poniente del Valle de México, así como en el DF, lo que provocó caos vial porque se registró poco después de las 15:00 horas, cuando comienza la “hora pico” en el tráfico vehicular del DF a los municipios conurbados de esa zona.

Afectaciones vehiculares por lluvia y granizada

La lluvia y granizo de gran tamaño, sorprendió a los habitantes de esa zona, porque no se pronosticaron aguaceros, debido a que los servicios meteorológicos habían señalado sólo lluvias aisladas.

Sin embargo, poco antes de las

15:00 horas, comenzaron a caer fuertes rayos en toda esa zona, que abarca los municipios de Naucalpan, Atizapán, Tlalnepantla y Cuautitlán Izcalli, entre otros.

El mayor caos vial se registró en la avenida Adolfo López Mateos, en el sen-



Fecha 13.03.2009	Sección Ciudad	Página 1-4
---------------------	-------------------	---------------

tido de Naucalpan a Tlalhepantla, en el área Satélite, en donde un tramo de poco más de un kilómetro (bajo el puente de Fuentes de Satélite) se recorría cuando menos en 30 minutos, lo que normalmente se hace en cinco minutos.

También se registró afectación en el tráfico vehicular del Periférico Norte, en el sentido al norte, desde la zona de El Toreo hasta Valle Dorado, pero sobre todo en la zona de Satélite, en donde el tráfico vehicular se observó materialmente parado.

Las oficinas de Protección Civil de esos ayuntamientos afectados, no reportaron accidentes o problemas graves, porque el aguacero duró pocos minu-

tos y no se causaron encharcamientos o inundaciones, sólo caos en el tráfico vehicular.

La precipitación pluvial fue generalizada en DF

En tanto, en el Distrito Federal la lluvia también fue generalizada y de acuerdo con reportes de la Secretaría de Protección civil capitalina las delegaciones más afectadas fueron Iztapalapa, Coyoacán y Tlalpan.

Finalmente, los fuertes vientos registrados provocaron la caída de un árbol en la colonia Santa María de la Ribera, sin que se registrarán desgracias personales que lamentar.