

Las presas, al 51% de su capacidad

E.MARTÍNEZ Y A. CUENCA

Las reservas de **agua** en el Cutzamala se están agotando de manera acelerada. De persistir la falta de **lluvia** en el valle de México, la situación empeorará porque las siete presas que integran el sistema están ya al 51% y siguen en descenso crítico, alertaron autoridades.

De no cambiar la situación, en junio será necesario decidir medidas adicionales, "más drásticas", al recorte de **agua** una vez al mes, advirtió Efrén Villalón, director del Organismo Cuenca de Aguas del Valle de México de la Comisión Nacional del **Agua**.

Por su parte, Ramón Aguirre, director del Sistema de Aguas de la Ciudad de México (SACM), dijo que las presas tienen 200 millones de metros cúbicos para hacer frente a la temporada de estiaje (el volumen mínimo aceptable es de 140 millones), pero reconoció que hay riesgo de **sequía** por la escasa precipitación pluvial.

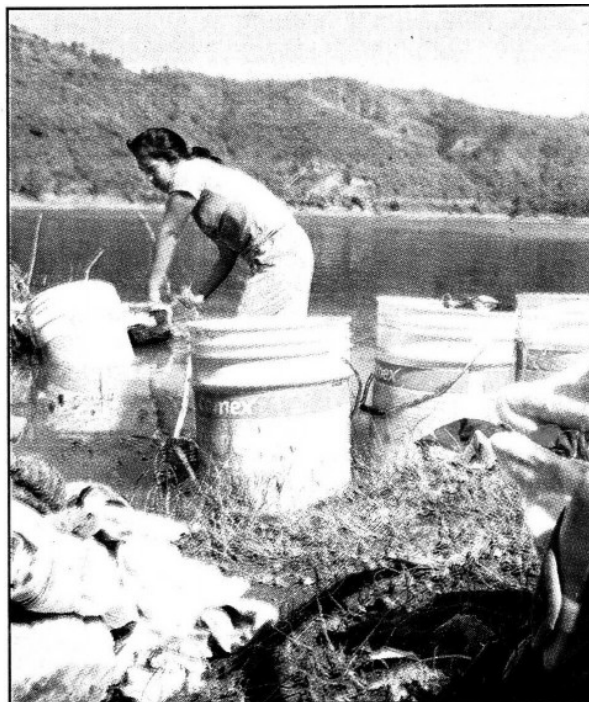
■ SEGÚN DATOS DE LA CONAGUA

- » En enero, el promedio de **agua** almacenada era de 470 millones de metros cúbicos
- » 23% menos de lo ideal
- » 13% se redujo en marzo
- » Las presas están a la mitad de su capacidad y siguen bajando.

De llegar las presas a me-

nos de la mitad de su capacidad, se corre el riesgo de arrastrar azolve y dañar tuberías. Eso encarecería su potabilización y distribución, explicó. En ese escenario, las autoridades federales, capitalinas y mexiquenses tendrían que "tomar decisiones drásticas antes de junio". Por ejemplo, dijo, reducir el flujo diario o suspender el **suministro** todos los fines de semana, "pero esto trae efectos sociales muy graves".

Mencionó que el problema es que si no llueve lo suficiente tendríamos una crisis en 2010.



El nivel de las presas que abastecen al Cutzamala sigue bajando

