

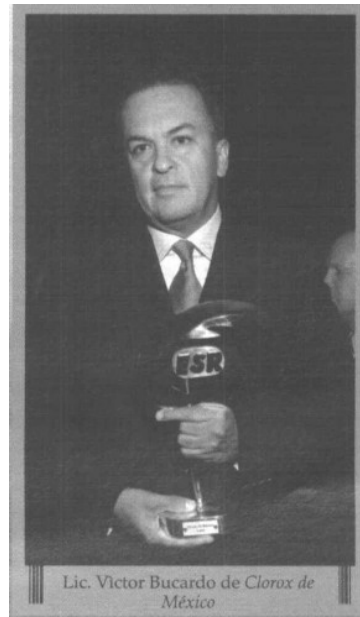
¡Bienvenidos a la Celebración del ESR 2009!

Los asistentes a la Ceremonia del ESR 2009 mostraron orgullosos sus distintivos.

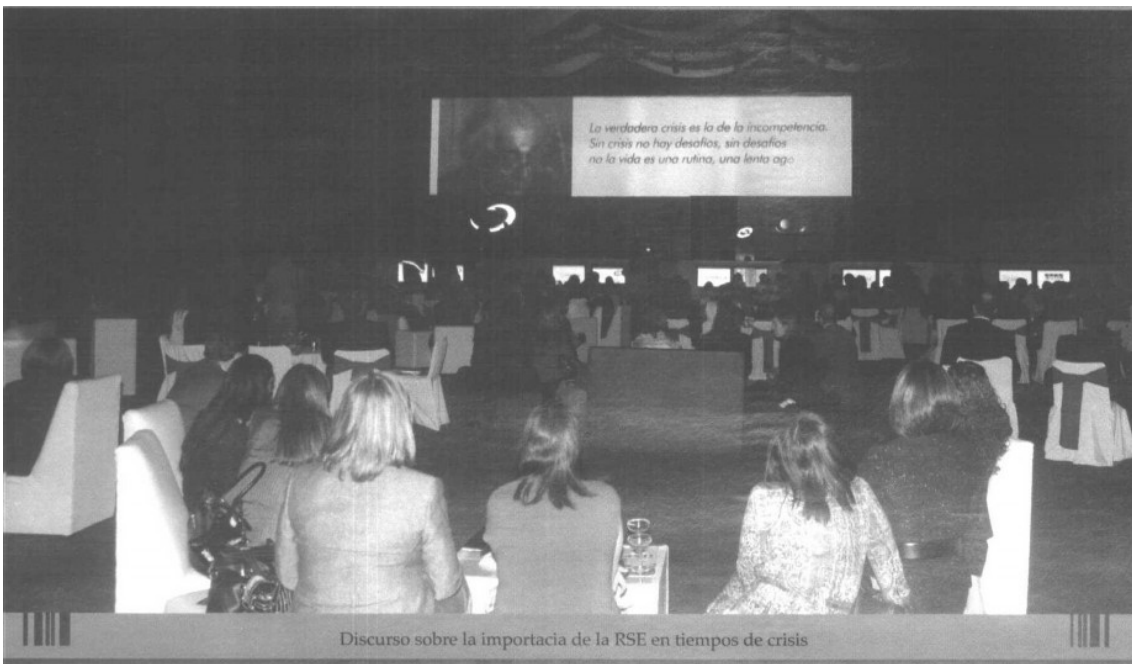




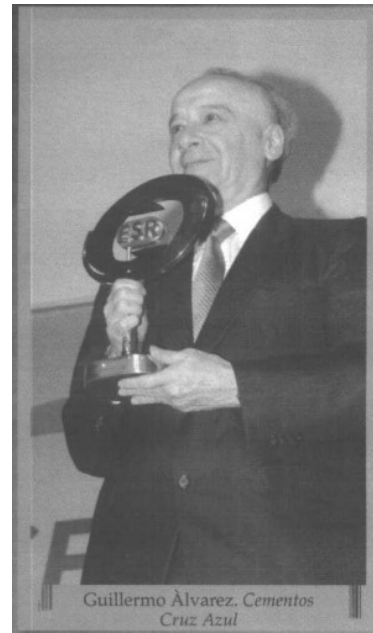
Rafael Fernández. Coca Cola Mexico



Lic. Victor Bucardo de Clorox de México



Discurso sobre la importancia de la RSE en tiempos de crisis





Continúa en siguiente hoja

Fecha 30.03.2009	Sección Suplemento	Página 18-24
---------------------	-----------------------	-----------------



Continúa en siguiente hoja



Obtener un distintivo ESR es muestra de ser una empresa preocupada por su entorno.



Los asistentes escuchan atentos el discurso.



El 12 de marzo fue una fecha memorable para el ESR



Todos los premiados tuvieron su momento especial



Las premiaciones se realizaron desde temprana hora.

¡¡¡Y el Distintivo ESR 2009 es para... !!!

El proceso de autodiagnóstico para otorgar el Distintivo ESR 2009 concluyó exitosamente con la participación de alrededor de 750 empresas grandes, medianas y pequeñas de todos los sectores productivos. Las empresas que lo obtuvieron son:

Empresas Distintivo ESR 2009



1 Año	
1	Abbott Laboratories de México
2	Administración Portuaria Integral de Lázaro Cárdenas
3	ADVERTI, Comunicación Diseñada
4	Agrícola Beltrán
5	Agrícola EPSA
6	Agrícola San Emilio
7	Afore BBVA Bancomer
8	Arquitectura y Consultoría
9	Artículos Exclusivos y Especializados JA
10	Atención Teletónica - ATEL
11	Avon Cosmetics
12	Baxter
13	BEMIS de México
14	Binney & Smith (México) - CRAYOLA
15	Bioparques de Occidente
16	Cajeme Motors
17	Campo Pablo Bórquez
19	Citrofrut
20	Clorox de México
21	Club de Fútbol Monterrey Rayados
22	COEUR - Planet Gold
23	Whirlpool
24	Comercial Importadora - CISA - Quaker State

25	COMETRA Servicios Integrales - COSEIN
26	COMETRA - Compañía Mexicana de Traslado de Valores -
27	Compañía Minera Dolores
28	Compañía Periodística del Sol de Chihuahua - El Heraldo de Chihuahua
29	CompuSoluciones
30	Continental Automotivo Guadalajara México
31	Corporación de Instalación y Servicios Internos Empresariales - CISIE
32	COVAF
33	Creaciones Artísticas Publicitarias - CAPSA
34	Distribuidora Hortimex
35	Distribuidora Modelo en Villa Nicolás Romero
36	DLG Agente de Seguros y de Fianzas
37	Dolche
38	Dowell Schlumberger de México
39	Ecco Servicios de Personal
40	Electrisa
41	Electrónica Clarion
42	Empresas ICA
43	Escuela Bancaria y Comercial - EBC
44	Estructuras Metálicas de Puebla - EMPSA
45	FANOSA
46	Farmacias Similares
47	FCB World Wide - Draft FCB
48	Fideicomiso Talpan
49	Financiera FINAMICO
50	First Majestic Silver Corp
51	FMC Agroquímica de México
52	Fresnillo PLC
53	Gilisa
54	Granja Acuicola el Reencuentro
55	Grupo Aeroportuario del Pacifico - GAP
56	Grupo Beta San Miguel - Ingenio Constanca - IC
57	Grupo Beta San Miguel - Ingenio San Francisco Ameca - ISFA
58	Grupo Beta San Miguel - Ingenio San Miguel del Naranjo - ISMNSA
59	Grupo Beta San Miguel - Ingenio San Rafael de Pucte - ISRPSA
60	Grupo Beta San Miguel - Ingenio Quesería - IQSA

61	Grupo Constructor Gutiérrez Baños
62	Grupo Gigante
63	Grupo GP
64	Grupo Herzo
65	Grupo Ultrafemme Perfumería Ultra - Grupo Ultra
66	Herdez
67	Hope Nest Bajío - SBS Facilitadores
68	Industrias AIE
69	Ingeniería en Alta, Media y Baja Tensión
70	Inmobiliaria Hotelera el Presidente Chapultepec - HIPIM
71	Instituto de Contadores Públicos de Nuevo León - ICPNL
72	Instituto de Capacitación de la Industria de la Construcción, Delegación Sonora
73	Instituto Tecnológico y de Estudios Superiores de Monterrey Campus Chihuahua
74	Jaztea
75	Jiss
76	Kaesar Compresores de México
77	Koppert México
78	Laboratorios Silanes
79	Litográfica Delta
80	Litográfica (Grupo Selene)
81	L'ORÉAL
82	MAPFRE
83	Marketing and Promotion
84	Materiales La Cruz
85	Metalsa
86	Minas de Oro Nacional
87	Minera Corner Bay - MCB
88	Molinera de México
89	Navjoa Motors
90	Nevada Chemicals
91	Office Depot de México
92	Organización CONURBA
93	Pinturas y Materiales Aispuro - PYMASA
94	Plata Panamericana
95	Suzuki Culiacán
96	Productos y Distribuidora Azteca - PRODISA
97	Puertas y Más
98	Química del Valle de Culiacán
99	Refrescos Victoria del Centro - FOQUE
100	Representaciones Internacionales JYR
101	Sabio Solutions
102	Saint-Gobain Euroveder México
103	Sanmina - SCI Systems de México
104	Sanofi- Aventis de México
105	Sector de Ductos Tlaxcala Subdirección de Ductos de PEMEX Gas y Petroquímica Básica
106	SEGURITEC, Transporte de Valores
107	Seguros Argos
108	Seguros BBVA Bancomer

109	SEPSA
110	SEPSA Servicios Integrales - SESEIN
111	Servicios Administrativos Adecco
112	Servicios de Intendencia
113	Servicios Empresariales CEO
114	Servicios Funerarios San Martín
115	SESEPRO
116	Stanza Espacio Residencial
117	Steelcase
118	Suministros Industriales FG
119	Sun Microsystems de México
120	TEC de Monterrey Campus Veracruz
121	Tequila Sauza
122	Tomaco
123	TRIZALEI
124	Uniformes Premier *
125	United Auto de Monterrey - Toyota Monterrey
126	Universidad de Sonora
127	Uno
128	Vedior / Randstad
129	Viajes Terranova
	2 Año
130	Aeropuertos del Sureste
131	Agnico Eagle Mexico
132	Agrícola de Servicios
133	Agroindustrias Unidas de México
134	American Industries
135	American Standard
136	Análisis Delia Barraza
137	Apolo Textil / Baby Mink
138	Artes Gráficas Hispano *
139	AXESO Telecomunicaciones
140	Axtel
141	C&G Laboratories
142	CATOEX
143	Christus Mugerza
144	Cinemagic
145	Clínica Vitro
146	Colgate Palmolive
147	Corporativo SESPA Limanor
148	Cremería Americana
149	Díaz Salazar y Asociados
150	Divemex

151	Dornos (antes ONEO)
152	Dynámica
153	Editorial Armonía
154	Envases Vitro
155	Everis
156	Exportalizas Mexicanas
157	Fedex Express
158	FIRA Banco de México
159	Fonatur
160	GlaxoSmithKline
161	Goldcorp Mexico
162	Grupo Aeroportuario del Centro Norte - OMA
163	Grupo Crasa y Asociados
164	Grupo Energético del Sureste - GES
165	Grupo Financiero Scotiabank
166	Grupo Maseca - GMSA
167	Grupo Vasconia (antes EKCO)
168	Ifa celtics
169	IMAC Inglés Total
170	Ingenio La Gloria
171	Instituto Tecnológico de Sonora
172	Investigación Farmacéutica
173	IXE Grupo Financiero
174	KPMG Cárdenas Dosal
175	Maquinaria del Humaya - MHUSA
176	MedicallHome
177	Mexichem
178	Multimundo - EXA 955
179	Natura Cosmetics

180	Nissauto Sonora *
181	Odebrecht
182	Open Tec
183	Phytomonitor
184	Pontiac GMC
185	Promociones Turísticas Costa Baja *
186	Psicofarma
187	SERDI
188	Sinergia Deportiva (Club Tigres)
189	Solan Cosmetics
190	Soluciones POP
191	Tecnológico de Monterrey Campus Aguascalientes
192	Tecnológico de Monterrey Campus Hidalgo
193	Tecnológico de Monterrey Campus Morelia *
194	Tecnológico de Monterrey Campus Puebla
195	The Dow Chemical Company
196	Ticketmaster
197	Topos Hidromecánicos Mexicanos
198	Tractebel
199	Trans Union de México
200	Urbi

201	Vidrio Plano
202	Vitro Corporativo
203	World Trade Center Cd. De México
	3 Años
204	Accenture
205	Agrícola Paredes
206	Alltourmative
207	Atento México y Centroamérica (México, Guatemala, El Salvador)
208	Aurum Consulting Group
209	Casa Cuervo
210	CONAGUA
211	Corporación Interamericana de Entretenimiento CIE
212	Ernst & Young
213	Exportadora de Sal - FSSA
214	Femsa Servicios - FEMSA
216	Gatorade *
217	Genomma Laboratories Mexico
218	Granjas Carroll de México
219	Grupo Cuauhtémoc Moctezuma - CCM
220	Grupo Editorial ACCSE FM (Revista Ganar - Ganar)
221	Grupo Mexicano de Desarrollo - GMD
222	Helvex
223	Instituto Fonacot *
224	Instituto Tecnológico Superior de Tierra Blanca - ITSTB *
225	Kidzania de México
226	Marinos
227	Merrill Lynch México
228	Multiservicios Agencia Aduanal - Multiservicios
229	Nycomed
230	Premier Chevrolet
231	Promotora ACCSE (Acción Social Empresarial)
232	Restaurantes Toks
233	Roche Syntex
234	Salles, Sainz-Grant Thornton
235	Sony Comercio de México
236	Tecnológico de Monterrey Campus Querétaro
237	The Home Depot México
238	Unilever de México

	4 Años
239	Agrícola Chaparral
240	Agrícola Gotsis
241	Altec México
242	Amway de México
243	Bridgestone Firestone
244	Cadbury Adams
245	Casas GEO
246	Del Campo y Asociados

Continúa en siguiente hoja

Página 9 de 11

247	Descafeinadores Mexicanos - DESCAMEX
248	Eli Lilly
249	Expok
250	Fincamex
251	Gas Natural
252	Grupo Andanac
253	Grupo Anjor
254	Grupo Cementos de Chihuahua - GCC
255	Grupo Dolphin Discovery
256	Grupo Financiero HSBC
257	Grupo Zapata
258	Holding del Golfo
259	ING
260	Jauregui, Navarrete y Nader
261	Kraft Foods México *
262	Laboratorios Liomont
263	Metrofinanciera
264	PriceWaterhouseCoopers
265	Productos Medix
266	Provident México
267	Sobritas *
268	Siemens *
269	Soluciones Dinámicas
270	SuKame
271	Tecnológico de Monterrey Campus San Luis Potosí *
272	UBS AG Zurich
5 Años	
273	Accor
274	Amanco México *
275	Arancia Industrial
276	Autoahorro automotriz Planfia
277	Coca-Cola Femsa
278	Cooperativa la Cruz Azul
279	Femsa Comercio (OXXO)
280	Femsa Empaques
281	Femsa Logística
282	Gamesa - Quaker
283	Grupo Financiero Monex
284	Grupo Lala
285	Grupo Via Delphi
286	Interceramic
287	Mc Donald's de México - Arcos Sercal *
288	Metlife
289	Microsoft México
290	Nextel de México
291	Nueva Agroindustrias del Norte
292	Santander
293	Sodexo
294	Tecnológico de Monterrey Campus Monterrey

6 Años	
295	ADO Región Caribe
296	Boehringer Ingelheim Promeco
297	Cemex Mexico
298	Ceuta Produce
299	Cinépolis
300	Danone
301	Desarrolladora Homex *
302	Embotelladoras Arca
303	Grupo Modelo
304	Grupo Nacional Provincial - GNP
305	Nestlé México
306	Office Coffee Service *
307	Parque Xcaret
308	Puerto de Coatzacoalcos
309	Seguros Monterrey New York Life
310	Tecnológico de Monterrey Campus Cuernavaca
311	Tecnológico de Monterrey Campus Estado de México
312	Telefónica Móviles México

313	Wyeth
7 Años	
314	Diconsa
315	Financiera Independencia
316	Fincomún
317	Ford Motor Company
318	Hipotecaria Crédito y Casa
319	GE en México
320	Interprotección agente de seguros
321	JP Morgan
322	Jugos Del Valle - JUVASA
323	Manpower
324	Novartis
325	Pfizer
326	Philips Mexicana
8 Años	
327	American Express
328	Compañía Mexicana de Aviación
329	Grupo Telmex
330	Grupo ZUUM
331	Hipotecaria Su Casita
332	Industrias Peñoles
333	Inmobiliaria Parque Reforma
334	Janssen Cilag
335	Parque Xel-Ha

Continúa en siguiente hoja

Página 10 de 11

Fecha 30.03.2009	Sección Suplemento	Página 18-24
----------------------------	------------------------------	------------------------

9 Años	
336	Deloitte
337	Grupo Bimbo
338	Grupo Financiero BBVA Bancomer
339	Hewlett Packard México
340	Holcim Apasco
341	S.C. Johnson & Son
342	Shell México
343	The Coca Cola Export Corporation
344	Wal-Mart de México
345	ZIMAT
Regionales	
346	Atento: Argentina
347	Brasil
348	Chile
349	Colombia
350	Puerto Rico
351	Perú
352	Venezuela
353	FedEx: Costa Rica
354	Guatemala
355	Panamá
356	Venezuela
357	GE en Brasil
CFE	
358	División de Distribución Centro Occidente
359	Subdirección de Transmisión
360	Gerencia de Comunicación Social
361	Gerencia de Estudios de Ingeniería Civil
362	Coordinación de proyectos hidroeléctricos
363	Coordinación de Proyectos Termoeléctricos
364	División de Distribución Norte
365	División de Distribución Peninsular
366	División de Distribución Centro Oriente
367	División de Distribución Golfo Norte
368	División de Distribución Oriente
369	División de Distribución Sureste
370	Gerencias Centrales Nucleoeléctricas
371	Gerencia de Proyectos Geotermoeléctricos
372	Gerencia Regional de Producción Central
373	Gerencia Regional de Producción Noroeste
374	Gerencia Regional de Producción Norte
375	División de Distribución Baja California

376	Gerencia Regional de Producción Sureste
377	Gerencia de Producción Regional de Producción Occidente
378	División de Distribución Centro Occidente
379	División de Distribución Noroeste
380	División de Distribución Centro Sur
381	Dirección de Administración
Reconocimiento Empresa Ejemplar de América Latina	
2008	
382	Grupo Financiero FICOHSA - Honduras
383	Rappacoli Mc-Gregor Caficultores - Nicaragua
384	El Nuevo Día - Puerto Rico
385	Natura - Brasil
2009	
386	Colegio San Ignacio de Loyola - Colombia
387	Horizontes Nature Tours - Costa Rica
388	Procesadora Nacional de Alimentos C.A., PRONACA - Ecuador
389	Vanguardia - Honduras
390	Cementos Lima - Peru
391	Desarrollo Agrícola del Paraguay, DAP - Paraguay
392	Visión Banco SAECA - Paraguay