

LLEVAN DOS SEMANAS SIN DAR SERVICIO PIDE IZTAPALAPA REPAREN POZOS

>>> Hace Delegación petición por escrito al Sistema de Aguas de la Ciudad de México

JONÁS LÓPEZ

LA DELEGACIÓN Iztapalapa anunció ayer que realizó una petición al Sistema de Aguas de la Ciudad de México (SACM) para que repare seis pozos de extracción de agua que no brindan servicio desde hace dos semanas.

“Ya solicitamos al Sistema de Aguas de la Ciudad de México repare los pozos que están dañados”, dijo Longinos García Ríos, encargado del despacho delegacional.

Se trata de los pozos Panteón Civil 1 y 2, Sector Popular 1, Santa Catarina 8 y 11 y San Juanico Nextipac que actualmente no brindan servicio y la reparación corre a cargo del SACM, indicó.

Alfonso Hernández López, director de Servicios Urbanos de Iztapalapa, agregó que los pozos presentan fallas en el sistema electromecánico por lo que desde hace al menos dos semanas no funcionan.

“Presentan desperfectos eléctricos y mecánicos, fallan las bombas y los arrancadores”, dijo.

La petición se realizó el jueves al titular del SACM, Ramón Aguirre, vía fax, del que METRO tiene copia.

Hernández López consideró que si estos seis pozos operaran correctamente unas 40 mil personas, de las 500 mil que padecen carestía de agua en Iztapalapa,

contarían con abasto suficiente del líquido.

Ayer durante la presentación

del Plan Emergente por el Periodo de Estiaje Iztapalapa 2009, García Ríos también exhortó verbalmente al SACM para que intervenga ante la Comisión Nacional del Agua (Conagua) para que el organismo federal dé mantenimiento a tres pozos más que sólo funcionan al 75 por ciento de su capacidad.

“También exhortamos al Sistema de Aguas del DF para que intervenga ante Conagua para que se reparen tres pozos los cuales suministran agua al Tanque La Caldera donde actualmente nos surten 515 litros por segundo cuando deberían surtir 700”, expresó.

Se pidió al SACM estar pendiente para que si otros pozos fallan de inmediato sean reparados.

Alargan vecinos la manguera

DOÑA MARÍA pidió a la Delegación Iztapalapa le mandarán una pipa para recargar la pileta de su casa ubicada en la Colonia Las Peñas.

Pero se llevó una desilusión cuando se dio cuenta que la manguera de la pipa era muy corta y no llegaba a su pileta.

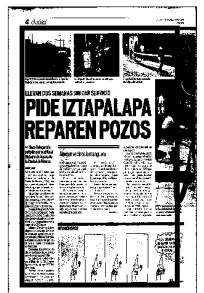
El problema es que, en promedio, las mangueras de las pipas miden cerca de 7 metros y los tinacos o depósitos de las viviendas en ocasiones están retirados hasta 30 metros del camión, explicó Joaquín Serrato, operador de la pipa 1486.

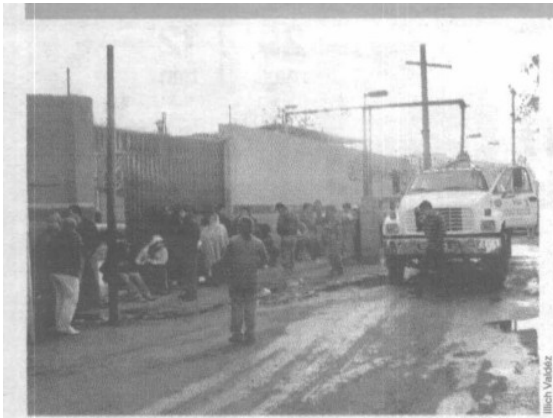
Pero haciendo uso del ingenio, un grupo de amas de casa compró un tramo de tubo de PVC para improvisar un sistema de extensión con el que lograron que el líquido llegara hasta sus cisternas.

Una cubeta funcionó como base para que la tubería “hechiza” no colapsará.

De casa en casa, las señoras llevaron el tubo de plástico hasta que la última gota de agua fue repartida en los tinacos, tambos, cisternas, cubetas o tinas que encontraron a la mano.

JONÁS LÓPEZ





A las 6:00 horas, en el centro de llenado de pipas del Panteón de San Lorenzo, cerró la lista de abasto.



La delegación Iztapalapa también repartió agua purificada en garrafones.



El ingenio de las amas de casa de Iztapalapa salió a relucir.