

Acciones preventivas en Iztapalapa

Monitorean drenaje con videocámara

México ▶ Flor Canseco

La delegación Iztapalapa monitorea la red de drenaje a través de una cámara de rayos ultravioleta y digital para evitar que las fracturas y escurrimientos provoquen hundimientos o grietas.

El jefe delegacional, Longinos García, agregó que *El Robot*, como se le conoce a la cámara, es comandada por geólogos de la UNAM y de la demarcación, quienes han monitoreado las alcantarillas desde febrero, dando prioridad a las colonias que tienen drenaje con más de 40 años de antigüedad.

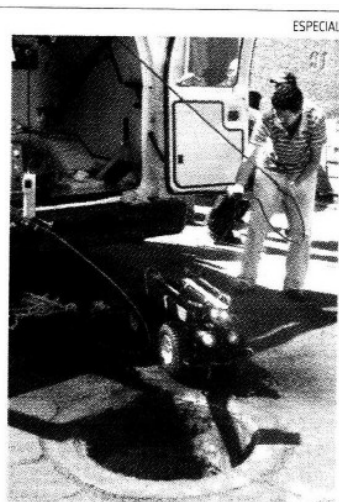
La cámara es introducida en el drenaje, avanza y en tiempo real envía imágenes de los ductos a una pantalla de plasma que se ubica en el Centro de Monitoreo de Fracturamiento del Subsuelo, que se encuentra en la sede delegacional, donde los científicos observan las condiciones en que se encuentran

los ductos. *El Robot* también toma fotografías, lo que permite precisar dónde debe cambiarse la tubería", detalló García.

La adquisición del equipo tuvo un costo de 5 millones 50 mil pesos, que incluyó la cámara digital, el centro de control y la pantalla.

El funcionario delegacional comentó que, debido a las características de grietas que presenta el subsuelo en Iztapalapa, fue necesario adquirir "esta tecnología de punta" para disminuir el riesgo de más de medio millón de habitantes que se asientan en zonas de hundimientos.

El drenaje que ya fue monitoreado en los últimos tres meses se ubica en las colonias Ermita Zaragoza, Santa Martha Acatitla, Santa Cruz Meyehualco, Santa María Aztahuacán, El Molino, Ejercito de Oriente zona ISSSTE y Peñón, y San Lorenzo Tezonco, entre otras. ■M



El Robot inspecciona los ductos



Página 1 de 1
\$ 16684.21
Tam: 154 cm2
LQUIROGA