

## Sigue el descenso de agua en presas

En Zacatecas las reservas almacenadas se cuantifican en 63.5%; mantienen restricciones en zonas de riego

### El Sol de Zacatecas

**Z**ACATECAS, Zac. (OEM-Infomex).- Continúa el descenso de los niveles de las presas en Zacatecas, y acorde con las autoridades de la Comisión Nacional del Agua (CNA), las 12 presas más importantes de la entidad registran en conjunto 63.5 por ciento de su capacidad de almacenamiento, a la par se mantienen las restricciones en el gasto de agua en las zonas de riego.

En medio de la severa crisis de agua en la entidad zacatecana, siguen descendiendo los niveles de agua en las presas, lo cual mantiene en constante vigilancia a las autoridades de la Comisión Nacional del Agua en Zacatecas.

Siendo en estos momentos la presa de Excame, ubicada en el municipio de Tepechitlán, sobre el río Tlaltenango, la más grande de la entidad, la que menos agua tiene almacenada ubicándose ahora en 42 por ciento.

Indicaron que en esta presa se están dando recursos hídricos a la zona de siembra adjunta a fin de poder consolidar la cosecha en esa región correspondiente al ciclo primavera verano.

Autoridades de la CNA indicaron que no se han tenido variaciones muy notables en el volumen total de las presas que la semana anterior eran de 660 millones 915 mil metros cúbicos, aunado a que algunas presas han tenido variaciones en sus

volúmenes por presentarse algunas lluvias pero que no cambian los márgenes de captación.

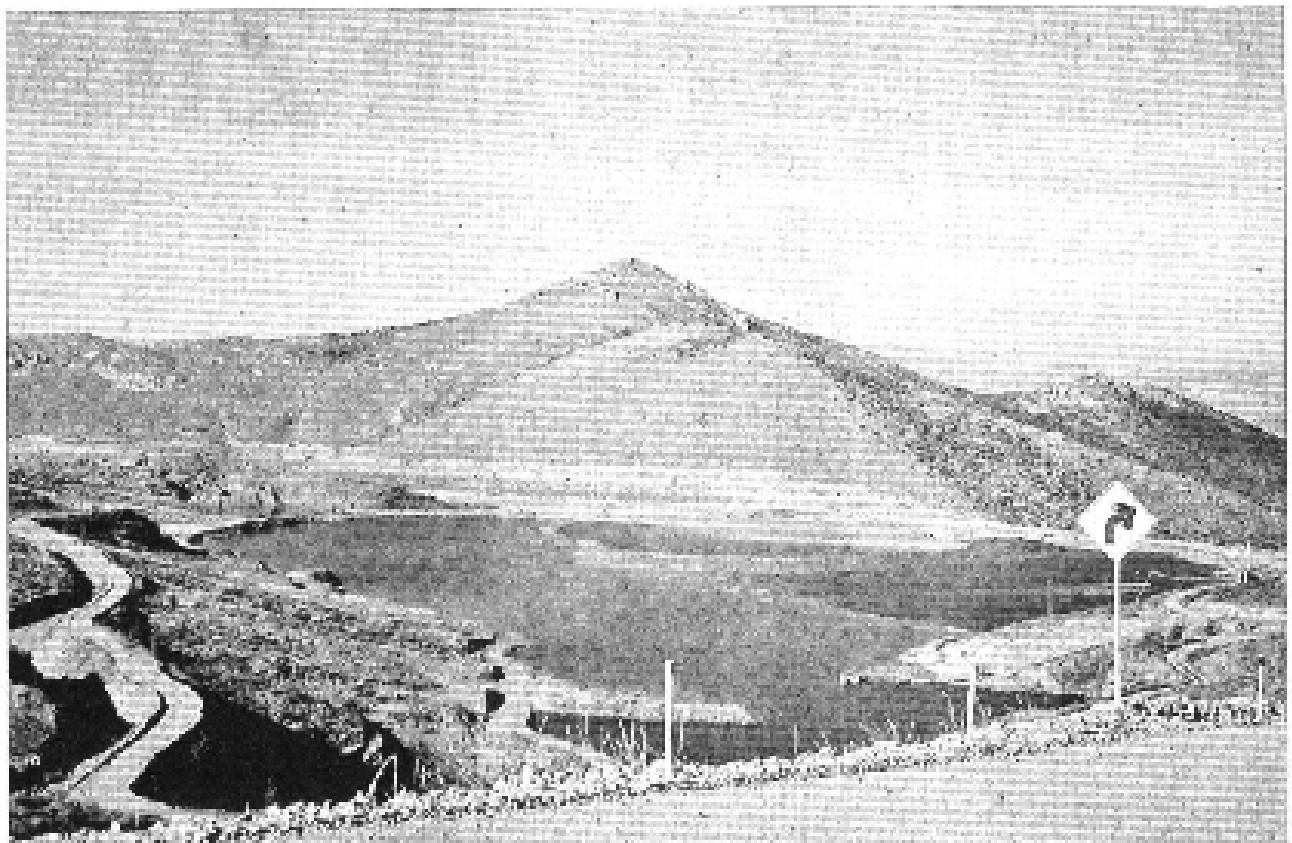
Confirmaron que en las 12 presas de la entidad se están abriendo las compuertas a fin de liberar volúmenes preestablecidos para entregar a los productores de cultivo con riego, correspondiendo a los volúmenes pactados para el ciclo de siembra por riego 2009.

Detallaron que esperan que con la llegada del mes de septiembre y basados a los pronósticos climáticos que perfilan precipitaciones por encima del promedio histórico para ese mes y en octubre similar situación, al concluir el periodo veraniego de lluvias en la entidad, se tengan recuperaciones de los volúmenes de agua en las 12 principales presas de la entidad zacatecana, que continúa siendo azotada por la sequía. Respecto a las superficies de siembra siniestradas en la entidad, se registran más de 400 mil hectáreas con afectaciones, totales y parciales, siendo en los distritos de desarrollo rural de Ojocaliente, Zacatecas, Fresnillo y Río Grande, este último incluye la zona frijolera más importante del país donde se genera la tercera parte total de la producción nacional, son las áreas de Zacatecas que se encuentran afectadas por la sequía.

En Zacatecas, son proyectadas un millón 76 mil hectáreas para la siembra del ciclo primavera-verano, de las cuales se sembraron 928 mil, pero de las mismas, están siniestradas 393 mil 840 hectáreas, mientras 148 mil 200



hectáreas no fueron sembradas. Autoridades estatales, iniciaron con la entrega de 6 mil toneladas de semilla de avena forrajera para sembrar 65 mil hectáreas en los distritos de Ojocaliente, Zacatecas, Fresnillo y Río Grande, donde esperan apoyar a más de 12 mil productores con 5 hectáreas por productor.



» CONSTANTE VIGILANCIA mantienen autoridades de Zacatecas en sus presas para garantizar el abasto de agua.