

## LLEVAN AGUA A JUÁREZ

# Chihuahua, de los estados más dinámicos: Carlos Slim

■ Inauguran obra hidráulica en Ciudad Juárez

**EL HERALDO**  
de Chihuahua

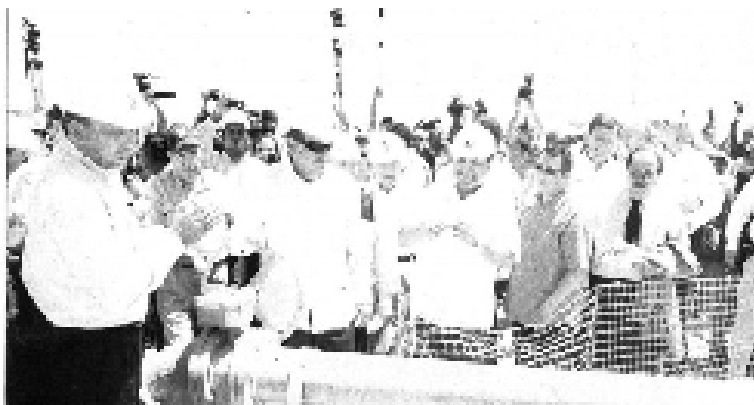
POR JOSÉ HERNÁNDEZ

CHIHUAHUA, Chih. (OEM-Informex).- El empresario mexicano Carlos Slim Helú dijo en Chihuahua que, ante la crisis económica en el país, ahora más que nunca es necesaria la inversión privada, por lo cual "aquel empresario que invierta, ahorita terminará fortalecido al pasar el impacto económico, ya que México es mucho más grande que sus problemas". Agregó que Chihuahua es uno de los estados más dinámicos y tiene un gran futuro, por lo cual el estado más grande del país no sólo lo es en territorio sino también en su crecimiento. Slim Helú manifestó que ante la caída de los ingresos tributarios es necesario seguir apoyando la inversión conjunta, pública y privada en la infraestructura nacional y precisó que la crisis a nivel

mundial tiene origen en los excesos financieros, pero en México la crisis no es financiera sino económica.

Acompañado del gobernador José Reyes Baeza, Slim Helú inauguró ayer una obra hidráulica en Ciudad Juárez donde, durante su discurso, dijo sentirse muy a gusto ya que su mamá es de Hidalgo del Parral. "Me da mucho gusto y satisfacción haber hecho esta inversión en el estado, con este gran proyecto que tuvo una inversión de más de mil 300 millones de pesos", expresó el empresario y agregó que ante la reducción de los ingresos tributarios es muy importante que se haga una inversión conjunta pública y privada", expresó Slim.

Dijo que, en su opinión, el próximo año no presentará una caída con la del 2009, por lo cual dijo que es tiempo de acudir a los fondos públicos y privados para por medio de proyectos continuar con la reactivación económica.



» EL GOBERNADOR José Reyes Baeza y el empresario Carlos

Slim fueron los encargados de abrir la válvula del acueducto.

