

DESALOJAN POR JIMENA

LOS CABOS.- Miles de personas fueron trasladadas a

albergues ante la llegada del ciclón que, aunque bajó de categoría hasta 3 en una

escala de uno a cinco, mantiene su peligrosidad. El Servicio

Meteorológico Nacional (SMN) esperaba la llegada del huracán anoche.



Pegarà con fuerza de categoría 3

Prosigue emergencia, pese a degradación de Jimena

Evacuación masiva en BCS; mantienen precaución en Sinaloa, Sonora, Nayarit, Jalisco, Michoacán y Colima

POR NANCY NARVAEZ y agencias

LOS CABOS, BCS.- La población y los turistas del estado de Baja California Sur comenzaron a ser trasladados a los refugios preparados para afrontar el embate del huracán Jimena, que mantiene su peligrosidad pese a que se debilitó a categoría 3 de la escala Saffir-Simpson, de cinco niveles.

El director estatal de Protección

Civil del estado, José Gajón de la Tova, dijo que se han abierto 159 refugios públicos con una capacidad para unas 30,000 personas.

A estos refugios se suman los habilitados en los grandes establecimientos hoteleros que operan en la localidad de Los Cabos, uno de los destinos más frecuentados por los turistas estadounidenses y conocido mundialmente por ser lugar de avistamiento de las balle-

nas grises.

Gajón de la Tova aseguró que la mayoría de los visitantes han abandonado el estado y que los desalojados son fundamentalmente los que viven en zonas populares, con mayores riesgos de corrimientos y derrumbes.

Hizo además un llamado a la población para que se mantenga a resguardo pese a la curiosidad que el fenómeno meteorológico pueda generar.



Informó además sobre el cierre de aeropuertos y puertos marítimos.

El **Servicio Meteorológico Nacional (SMN)** indicó que Jimena origina fuerte convección sobre las costas de Baja California Sur, Sinaloa, Sonora, Nayarit y Jalisco, cuyas autoridades han decretado también el estado de alerta y ordenado la habilitación de albergues ante los efectos que pudiera provocar Jimena.

De acuerdo con informes del **SMN**, los efectos del meteoro se sentirán también en Colima y Michoacán.

Según el último boletín del **SMN**, difundido a las 17:00 horas local (22:00 GMT), el huracán Jimena está a 165 kilómetros al suroeste de Cabo San Lucas y a 200 kilómetros al suroeste de Cabo San José, ambas poblaciones turísticas del sur de Baja California.

Los vientos sostenidos del meteoro habían amainado hasta alcanzar una velocidad de 205 kilómetros por hora frente a los 230 kilómetros registrados cinco horas antes, mientras que la velocidad de las rachas bajó a 250 kilómetros por hora frente a los 285 kilómetros anteriores.

Hoy tocaría tierra

Fuentes del **SMN** dijeron que probablemente el huracán toque tierra mañana (hoy), con una categoría 2 ó 3 en la escala Saffir-Simpson.

En Los Cabos se pudo comprobar el fuerte oleaje que azota las playas, que aún a mediodía era desafiado por algunos jóvenes que se adentraban en el agua ante la mirada de algunos curiosos.

Otros habitantes, más prudentes, ultimaban sus compras de víveres y agua, así como de combustible, mientras los dueños de los establecimientos se apresuraban a colocar cintas adhesivas en los vidrios.

El alcalde de Los Cabos, Oscar René Núñez, aseguró que se espera un incremento de las lluvias a lo largo del día en esta ciudad donde ya se han evacuado a refugios a unas 2,000 personas.

Según la Comisión Nacional del Agua, el último huracán de intensidad parecida llegó al noroeste del país fue Lane, que golpeó Sinaloa con categoría 3 en 2006.

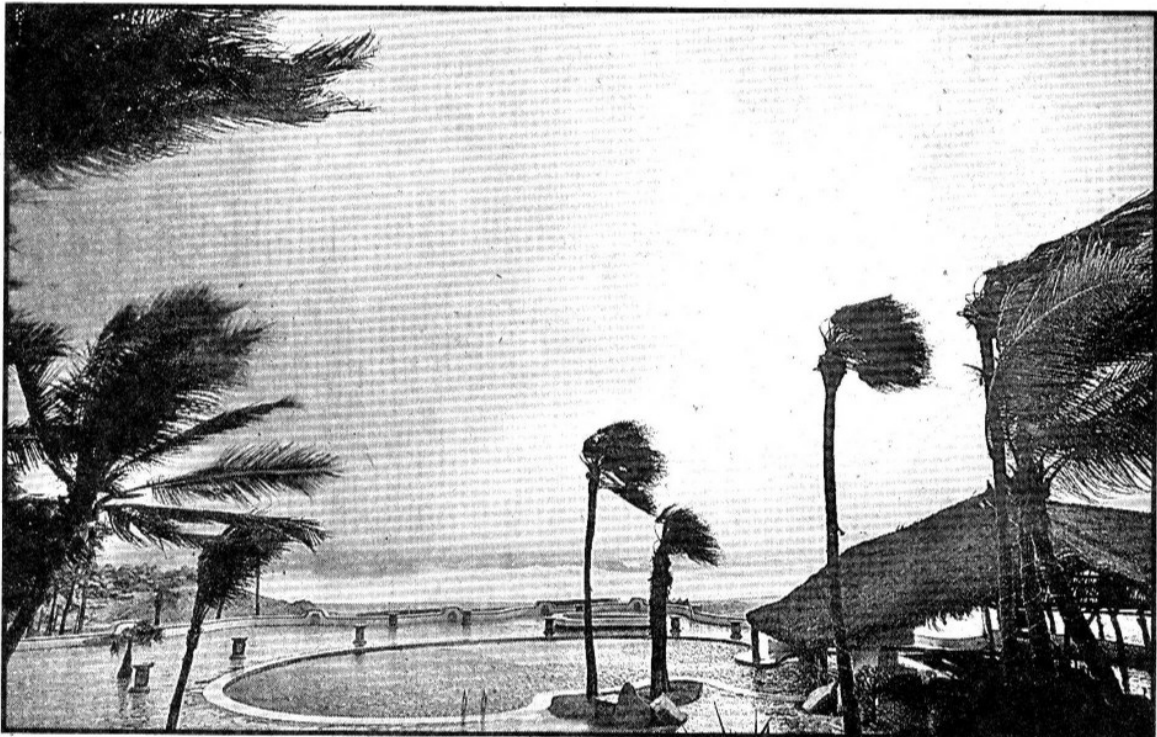
En 2002, Kennà había llegado con categoría 5, pero bajó a 4 cuando tocó las costas de Jalisco, Nayarit y parte de Sinaloa, un poco más al sur.

Alista Fonden apoyo

Las autoridades federales también han adoptado medidas preventivas por la llegada del huracán, como la de activar el Fondo de Desastres Naturales (Fonden) que permitirá brindar ayuda inmediata a la población damnificada en los municipios de Los Cabos, La Paz y Comondú, todos en Baja California Sur.

Con esta decisión las autoridades locales contarán con recursos de este fondo federal para atender necesidades alimenticias, de abrigo y de salud de los posibles afectados, según un comunicado de la Secretaría de Gobernación (Ministerio de Interior).

A la zona de impacto del meteoro también se han desplazado en las últimas horas mil trabajadores de la Comisión Federal de Electricidad (CFE), que movilizó a 286 vehículos, 2 helicópteros, 2 aviones ultraligeros y 50 plantas de emergencia, explicó el organismo.



LA PAZ, BCS.- Con vientos de más de 200 kilómetros por hora golpeará Jimena a la península de Baja California.