

Fecha <b>07.09.2009</b>	Sección <b>Primera</b>	Página <b>21</b>
----------------------------	---------------------------	---------------------

# Ubican puntos de riesgo en Ecatepec por las lluvias

**Emilio Fernández** Corresponsal  
emilio.fernandez@eluniversal.com.mx

ECATEPEC, Méx.— Según el *Atlas de Riesgos* de la **Comisión del Agua** del Estado de México (CAEM), en este municipio existen 18 puntos de riesgo para la población, donde se presentan problemas cada vez que ocurren precipitaciones pluviales.

Personal del organismo de agua potable y de Protección Civil, así como bomberos de Ecatepec, monitorean constantemente las zonas susceptibles de inundación.

Ciudad Cuauhtémoc, Xalostoc, San Cristóbal Centro, y colonias de la Quinta Zona, como San Agustín y Ciudad Azteca, son algunos de los puntos que mayor riesgo registran cada temporada de lluvias.

Federico Vázquez Gómez, director del Sistema de Agua Potable, Alcantarillado y Saneamiento de Ecatepec (SAPASE), explicó que personal de la dependencia realiza trabajos de desazolve en la red de drenaje, así como de mantenimiento en los 24 cárcamos que hay en el territorio municipal.

## La basura obstruye el drenaje

“Estamos haciendo un trabajo de prevención, lo que queremos es evitar riesgos, por eso nuestro personal trabaja en el mantenimiento de los cárcamos, en la limpieza del drenaje y de las calles para evitar encharcamiento”, aseguró el funcionario municipal.

“La basura es algo que contribuye considerablemente en el taponamiento de las alcantarillas, y en consecuencia de las inundaciones”, dijo Vázquez Gómez.

José Eduardo Martínez Vaca, director de Protección Civil y Bomberos de Ecatepec, explicó que trabajadores de esa área se mantienen en estado de alerta permanente en cuanto inicia alguna fuerte precipitación pluvial para dar una pronta respuesta a los llamados de emergencia que pudieran registrarse.

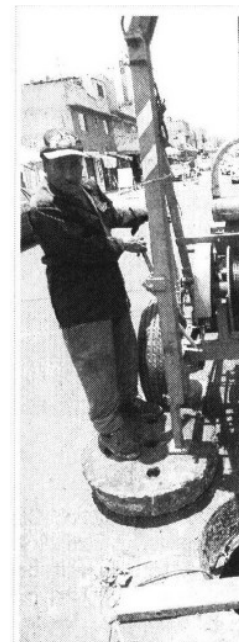
El funcionario explicó que el área cuenta con 12 paramédicos y rescatistas en motocicleta, quienes son los primeros en acudir a los puntos de riesgo a fin de detectar posibles inundaciones y apoyar a la población.

En caso de presentarse alguna contingencia, dijo Federico Vázquez Gómez, se cuenta con seis inmuebles que pueden ser habilitados como albergues.

Además, los elementos del Ejército mexicano podrían ofrecer ayuda a la población en situaciones extremas, como lo hacen cuando se aplica el Plan DN-III.

Las autoridades municipales pidieron a los residentes que no tiren basura en la calle, pues es una de las razones por las que se obstruye la red de drenaje y propicia inundaciones.

El pasado 1 de julio, una tromba provocó inundaciones en gran parte del municipio más poblado del país, lo que ha generado problemas en las principales vialidades, e importantes afectaciones a los habitantes.



LUIS GARCÍA SOTO / EL UNIVERSAL

**18**  
PUNTOS  
de riesgo ubicaron  
en Ecatepec

**24**  
CÁRCAMOS  
del municipio  
recibirán  
mantenimiento

