



AFECTA AGUACERO A LOS TRANSPORTES DE LA CIUDAD

Ahoga lluvia al Metro

>>> Anegan aguas a las líneas 5 y A; se inunda la TAPO y paralizan al AICM

METRO/STAFF

LAS FUERTES lluvias que azotaron a la Capital no sólo afectaron la circulación de automóviles en vías primarias y secundarias, también provocaron afectaciones a dos líneas del Metro: la A y la 5.

La inundación en la estación Hangares, en el tramo de Pantitlán a Politécnico, se registró porque el agua ingresó al sistema de vías a través de esas rejillas, que era desplazada tanto del Circuito Interior como del Eje 1 Norte, pues las precipitaciones se prolongaron por más de dos horas.

Francisco Bojórquez, director del Metro, indicó que la Línea 5 resultó con daños en su parte subterránea desde Pantitlán

hasta Oceanía, pues recibió unos 120 metros cúbicos de agua.

Al igual que ayer, la Línea 5 sólo dará servicio de Aragón a Politécnico y viceversa. Mientras, los pasajeros de la Línea A,

con Agrícola Oriental y Pantitlán inundadas, deberán ser puenteados otra vez hasta la estación Zaragoza.

Pero la suerte no es mejor para casi 700 mil pasajeros que a

diario se mueven en las Líneas 5 y A del Metro, cuyo servicio está previsto se restablezca hasta esta tarde, cuando el agua sea eliminada de las instalaciones fijas.

La noche del domingo fue

larga para los viajeros que, a bordo de la unidad 9821 de la Red de Transportes Eléctricos, se vieron atrapados por casi tres horas en el desnivel de Eje Central y Paseo de la Reforma, frente a Garibaldi, a causa de una inundación de más de metro y medio.

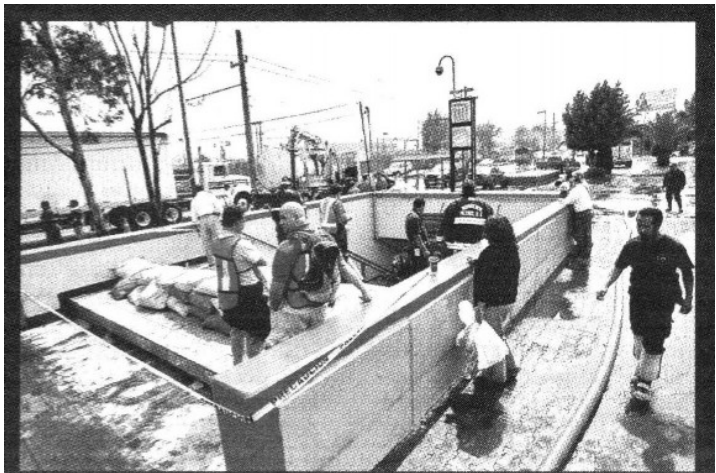
La Policía, los bomberos y hasta una grúa, que también se quedó varada, intentaron rescatarlos del afluente. Al final, fueron sacados uno por uno con el uso de una escalera.

Debido a las lluvias en el DF, el Aeropuerto Internacional de la Ciudad de México sumó 217 viajes afectados, 107 cancelaciones y 81 demoras, de las cuales 43 son vuelos de llegada y 38 de salida, y 29 desviados a aeropuertos alternos, lo que afectó a nueve mil pasajeros.

Dentro de la Terminal de Autobuses de Pasajeros de Oriente (TAPO) los pasillos a desnivel fueron inundados casi por completo.



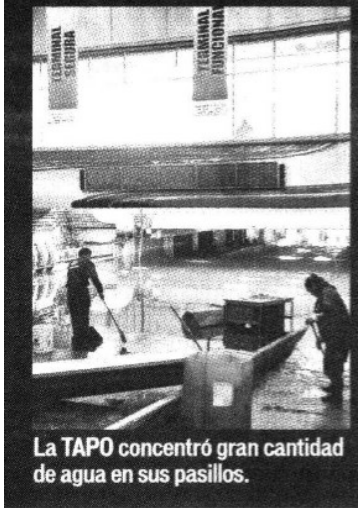
“ El sistema de drenaje operó correctamente, pero fue tal la cantidad de agua externa que ingresó (a la estación) lo que ocasionó el problema. Como medida inmediata se cerrarán las rejillas de ventilación”,
FRANCISCO BOJÓRQUEZ,
director del Metro



El desazolve inició desde ayer en la estación Hangares y hoy por la tarde se podría reanudar el servicio en la Línea 5.



Automóviles quedaron atrapados en pasos a desnivel inundados, incluso las unidades del transporte público, cuyos pasajeros fueron rescatados.



La TAPO concentró gran cantidad de agua en sus pasillos.



Usuarios del AICM tuvieron que esperar varios minutos para abandonar la terminal aérea ante los encharcamientos en el Circuito Interior.

David Rodríguez, Gerardo Olivares y Leonardo Guzmán