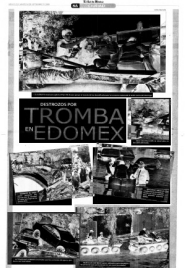


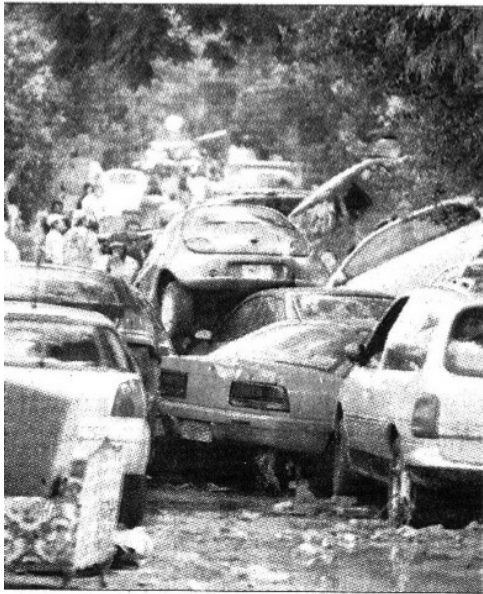
DESTROZOS POR TROMBA EN EDOMEX



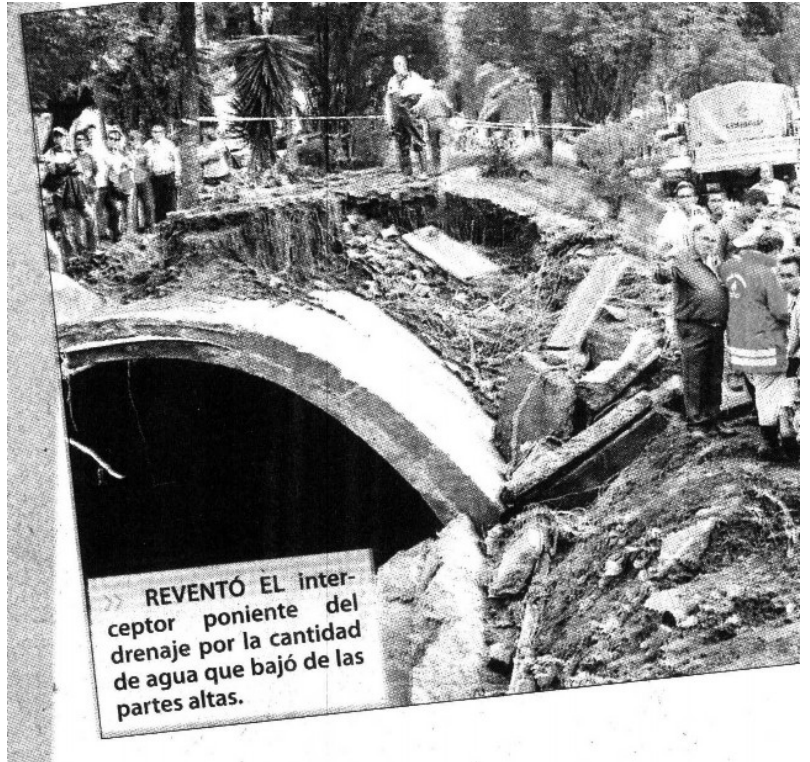
» AUTOMÓVILES FUERON arrastrados por las corrientes de agua y quedaron casi inservibles.



Continúa en siguiente hoja



» **SÓLO DESTRUCCIÓN** se observaba en las calles afectadas.



» **REVENTÓ EL** interceptor drenaje por la cantidad de agua que bajó de las partes altas.



» **BRIGADAS MÉDICAS** establecieron inmediatamente un cerco sanitario para prevenir enfermedades.

Continúa en siguiente hoja



» VEHÍCULOS ANFIBIOS fueron utilizados para desalojar a las personas que permanecían en sus casas inundadas.



» EL EJÉRCITO mexicano aplicó el Plan DN-III para apoyar el rescate de los damnificados por la tormenta registrada la tarde-noche del domingo.