

# Acumula el DF basura

► Bloquean **lluvias** el Bordo Poniente; se forman tiraderos en las calles  
**Iván Sosa e Illich Valdez**

La basura se amontona en aceras, esquinas, calles y camellones de diferentes zonas de la Ciudad de México debido a la lentitud en el servicio de recolección ocasionada por la **inundación** en la entrada principal al relleno sanitario de Bordo Poniente.

El problema, que inició el lunes, se ha venido agravando y se regularizará, según el Secretario de Obras capitalino, Fernando Aboitiz, a principios de la próxima semana, cuando se recuperará completamente la capacidad de recepción de tractocamiones.

En recorridos por el DF, REFORMA constató la acumulación de basura en calles de las delegaciones Álvaro Obregón, Coyoacán, Cuauhtémoc, Miguel Hidalgo, Iztapalapa y Benito Juárez.

Las colonias donde se vieron los mayores montones de desechos fueron Roma, Doctores, Obrera y Centro, en Cuauhtémoc; Santo Domingo y Culhuacán, en Coyoacán, y Portales y Narvarte,

en Benito Juárez.

En las plantas de transferencia de desechos sólidos del DF se formaron largas filas de camiones del servicio de recolección en espera de que llegaran los tráileres para llevarse la basura al Bordo Poniente. Ese tiradero es el único lugar disponible para confinar la basura de la Ciudad.

Como REFORMA ha venido publicando, las **inundaciones** ocasionadas por las **lluvias** de los últimos días han generado lentitud en la entrada de los camiones al Bordo desde el martes pasado.

La situación se complicó el miércoles, cuando el acceso principal fue cerrado por la anegación, y se agravó ayer al llegar el **agua** a la planta de separación ubicada en el relleno, donde trabajan unos mil 500 pepenadores.

“El **agua** llegó a una altura de 1.5 metros. Tenemos muchos problemas para trabajar”, comentó el dirigente de la planta de separación, Pablo Téllez.

El Secretario de Obras informó que, para agilizar la entrada de los cargamentos de basura, se están rehabilitando los accesos colocando tepetate y grava.

Ante las **inundaciones** recientes en el Bordo Poniente y la afectación de los **acuiferos**, así como la problemática que está sufriendo la población de la Ciudad por la interrupción del servicio público de recolección de basura, ese relleno sanitario debe ser cerrado definitivamente, señaló la Semarnat.

## ASÍ LO DIJO

“Que el Gobierno se apure a arreglar el acceso al tiradero porque es penoso que nuestra colonia, nuestros hogares, están entre montones de basura”.

**Rosaura Vázquez**  
Vecina de Coyoacán

## Los desechos en cifras

### 12 mil

toneladas de basura recibe cada día el Bordo Poniente.

### 3.5 kilómetros

es la longitud de la anegación frente al Bordo.

### 30 a 50

camiones hacen fila en estos días en las 13 plantas de transferencia.

### 1.5 metros

de altura registra la inundación frente al relleno sanitario.



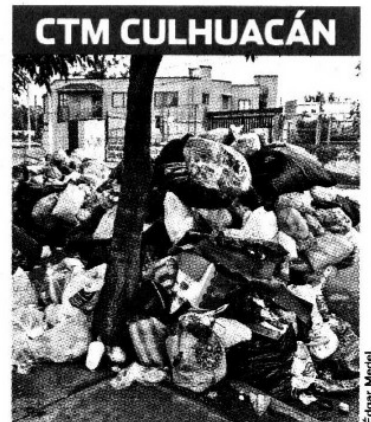


**OBRERA**



**ROMA**

Paola Urdapalena



**CTM CULHUACÁN**

Edgar Meziel

> Entre las delegaciones más afectadas por la basura están Cuauhtémoc, en las colonias Obrera y Roma, y Coyoacán, en la CTM Culhuacán.