

San Mateo Atenco e Ixtlahuaca
Pobladores en alerta por lluvias

Fotorreportaje
por: Luis Solís

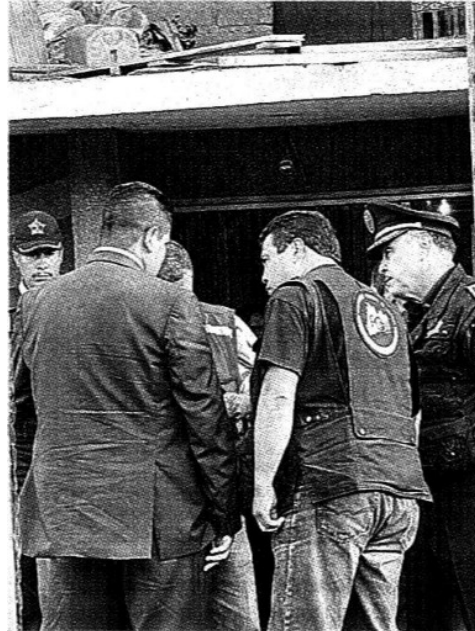


CATÁSTROFES POR AGUACEROS

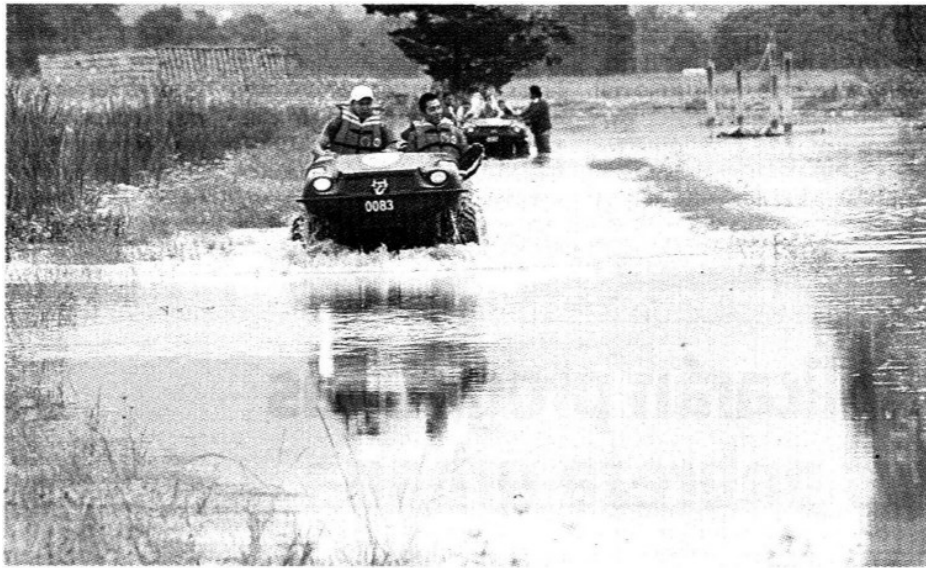
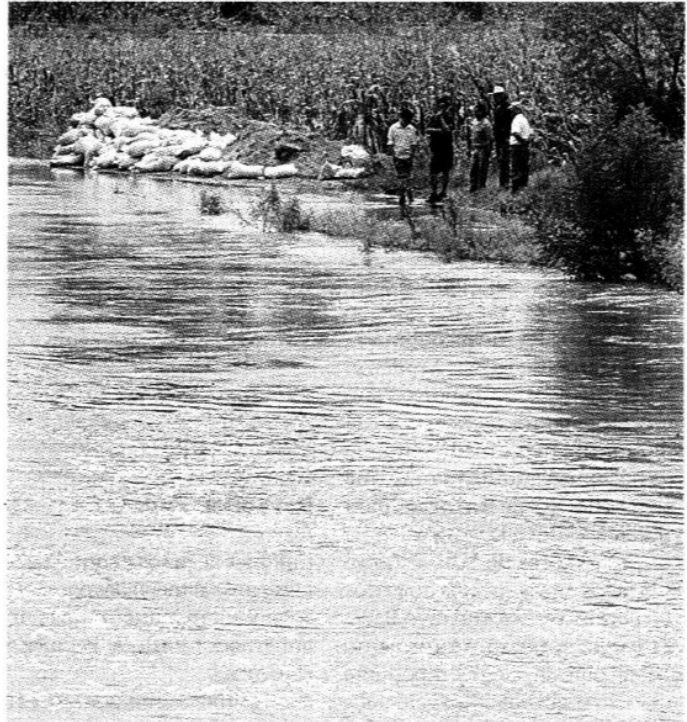
Las lluvias provocan desastres en el Estado de México, por una parte en San Mateo Atenco cobraron la vida de una menor de siete meses de edad, ayer, cuando resbaló con su andadera en un charco, después de que el 11 de septiembre de este año el presidente municipal, Sergio Fuentes Vázquez declaró que este problema se debe también, a que no existe la suficiente estructura hidráulica.

Por otra parte en el municipio de Ixtlahuaca el río Lerma se desbordó provocando la inundación de las comunidades de San Mateo, Guadalupe Cachi, Santo Domingo de Guzmán y Zapata.

Hasta ahora 15 viviendas fueron afectadas y 500 personas han sido evacuadas a la iglesia de la localidad de San Mateo, la cual funge como albergue debido a que el agua subió 30 centímetros, algunos pobladores desalojaron desde anteanoche sus casas y movilizaron comisiones para pedir a los vecinos 50 pesos y colocar bultos de arena en las orillas del río Lerma; miembros de la ASE (Agencia de Seguridad Estatal) apoyaron a la población.



Continúa en siguiente hoja



Continúa en siguiente hoja

Página 2 de 3

