

Reportan graves daños por lluvias

LINDA AVALOS NAVARRO / REPORTERA

Las fuertes **lluvias** que azotaron la mayor parte de la entidad la noche del pasado miércoles, arrojaron como saldo tres comunidades incomunicadas, el desgajamiento de un cerro y una grieta de 50 metros de largo.

De acuerdo con el titular del Sistema Estatal de Protección Civil, Miguel García-Conde Álvarez, las regiones Otomí-Tepesua y Huasteca son los lugares con mayores daños por las intensas precipitaciones pluviales.

Indicó que en la comunidad de Santa Mónica, de Tenango de Doria, la **lluvia** que duró toda la noche ocasionó el desgajamiento de uno de los cerros, por lo cual varias toneladas de piedra y lodo se precipitaron en un local de materiales de construcción, lo que ocasionó pérdida total de la negociación.

De igual forma, el funcionario señaló que el **aguacero** ocasionó una grieta sobre la carretera, la cual amenaza con propiciar otro derrumbe.

En tanto que el flujo de material derrumbó varios postes de energía eléctrica y una línea de **agua potable**, por lo cual un centenar de viviendas no cuentan con suministro eléctrico, ni **agua**.

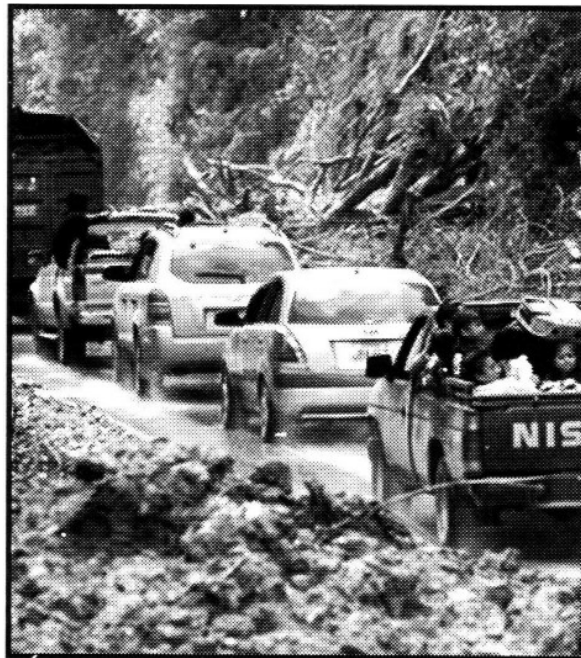
El lugar dijo, se encuentra parcialmente incomunicado, ya que se han logrado abrir algunas vías de acceso, tras los trabajos que han realizado por brigadas de apoyo que llegaron al lugar.

En este mismo sitio, durante un recorrido realizado por las autoridades municipales, se detectó una grieta de 50 metros de largo por un metro de ancho, que pone en riesgo un tramo carretero

a la altura del kilómetro dos, por lo cual se ha pedido a los conductores que extremen sus precauciones o eviten circular en esa área.

En tanto, en el municipio de Nicolás Flores, varios derrumbes provocaron el cierre de los accesos carreteros y vecinales de tres comunidades, las cuales están incomunicadas.

Los escombros interrumpieron la vialidad hacia las localidades de Cerro Prieto, Las Pilas e Itatlaxco.



Otomí-Tepesua, entre las más afectadas.

