

El Grijalva crece y Conagua no ha blindado Villahermosa

FENÓMENOS METEOROLÓGICOS

► El muro de costales en zonas vulnerables no ha sido colocado ► El SMN anunció fuertes lluvias que podrían causar inundaciones como en otros años

[RODOLFO REYES EN VILLAHERMOSA]

Al tiempo que el río Grijalva continúa en ascenso y amenaza con anegar la capital tabasqueña, el gobierno de Tabasco denunció que la Comisión Nacional del Agua (Conagua) no ha iniciado la colocación de costales en zonas vulnerables de Villahermosa ubicadas a la vera de los cuerpos de agua.

El levantamiento del muro de costales estaba programado para iniciar este lunes, debido a que el Servicio Meteorológico Nacional ha anunciado una fuerte temporada de lluvias que podría causar inundaciones como en años anteriores, según informó el secretario de Asentamientos y Obras Públicas, Héctor López Peralta, quien aseguró que lo anterior fue un compromiso del delegado de la Conagua, Omar Komukai Puga, ante el gobernador Andrés Granier Melo,

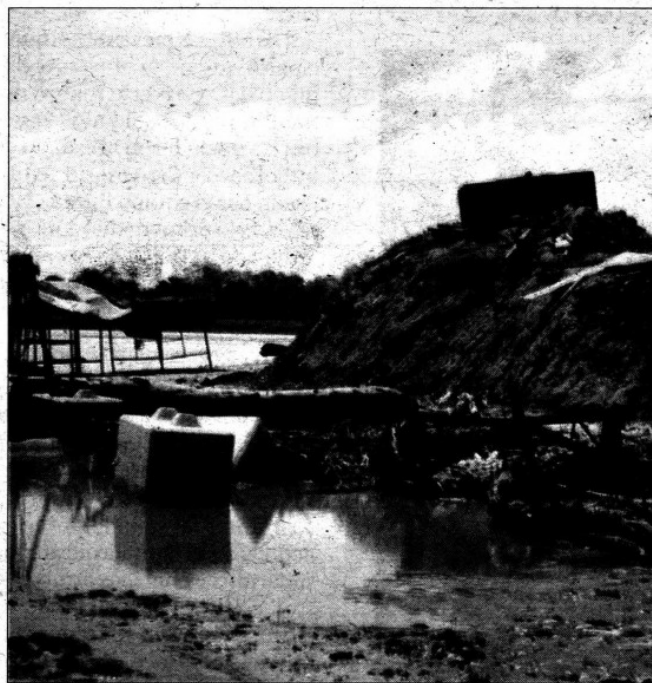
durante el primer recorrido de supervisión de trabajos del Plan Hidrico Integral de Tabasco.

Señaló desconocer por qué la costalera no comenzó a ser instalada desde anteayer, pues no ha mejorado el tiempo como para pensar en frenar los trabajos de prevención.

El funcionario señaló que en es-

ta misma semana debe empezar la colocación de las barricadas de costales en zonas susceptibles de inundarse de la capital tabasqueña, como son las colonias Casa Blanca, Coquitos, tramos del sector de Ixtacomitán, de Indeco, así como de los malecones "Carlos A. Roviroza" y "Leandro Roviroza Wade".

Cabe mencionar que en algunas zonas bajas ya se comenzaron a sentir los estragos de la crecida del río Grijalva. En Torno Largo unas veinte familias ya fueron llevadas a albergues, pues las aguas se metieron a sus hogares.



RETRASO. Las obras programadas para proteger a Villahermosa aún no se inician.

