

Fecha 03.11.2009	Sección Milenio Estado de México	Página 3
---------------------	-------------------------------------	-------------

## Auxilio Intensifica la ASE acciones de limpieza en Tultitlán

Tultitlán ▶ Ana Salazar

**M**aquinaria pesada y efectivos de la Agencia de Seguridad Estatal ingresaron a colonias de Tultitlán para reforzar las acciones de limpieza de 59 calles de 16 colonias invadidas por el lodo y agua.

Mientras las unidades municipales de Protección Civil de Coacalco, Ecatepec y Tultitlán, en un primer informe reportaron que se han contabilizado 4 mil 120 casas afectadas en 37 colonias ubicadas en estos municipios.

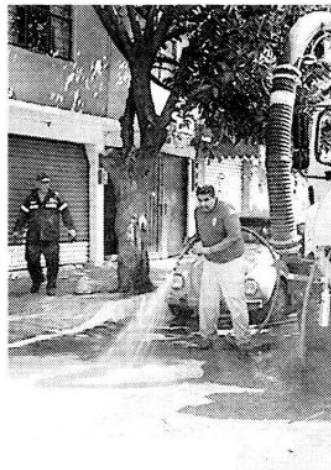
En un comunicado emitido por el gobierno de Coacalco, afirma que las lluvias inusitadas provocaron una serie de deslizamientos y aludes de piedra y lodos que prácticamente levantaron el adoquín de las calles del centro de este lugar.

Unos 460 policías de la ASE agentes y maquinaria pesada continúan con las labores de remoción de escombros en la colonia de Los Reyes; además de la utilización de maquinarias pesadas para remover el lodo y piedras que irrumpieron en las viviendas empujadas por la fuerza del agua.

El alud, por la intensidad de las lluvias, desbordó todos los

cálculos y la vida de los habitantes de Tultitlán, Coacalco y Ecatepec. En el primer municipio, el gobierno municipal inició ya los trámites para la reparación de dos tramos del canal de Cartagena, que se fracturaron por la sobrecarga de aguas turbias.

El gobierno municipal pidió a la **Comisión Nacional del Agua (CONAGUA)** dar celeridad a los trámites y su valoración para iniciar las reparaciones del canal, el cual se desbordó el viernes anterior y agudizó aún más las inundaciones en 16 colonias de este municipio. ■ M



Refuerzan jornadas

